

# SANTA CRISTINA

PROYECTO DE EDIFICIO DE 18 VIVIENDAS, 1 LOCAL,  
GARAJE Y TRASTEROS

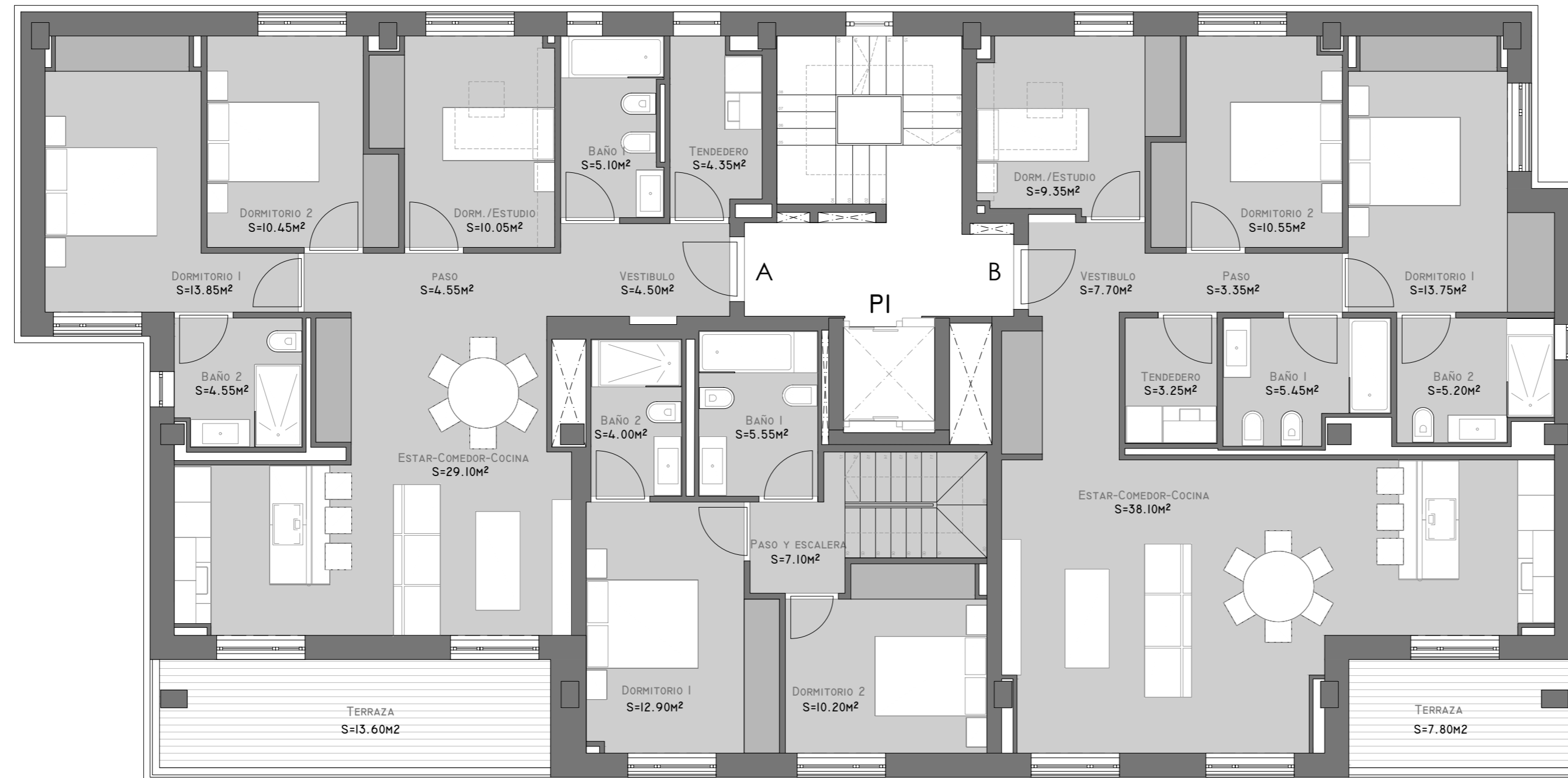
P.E.R.I. VIÑA LONGA

PERILLO - OLEIROS



## PLANTA PRIMERA

### BLOQUE 2



#### Vivienda A

Sup. Const. Interior Vivienda	107.72 m <sup>2</sup>
Exterior	13.60 m <sup>2</sup>

Sup. Útil. Interior Vivienda	86.50 m <sup>2</sup>
------------------------------	----------------------

#### Vivienda B

Sup. Const. Interior Vivienda	119.39 m <sup>2</sup>
Exterior	7.80 m <sup>2</sup>

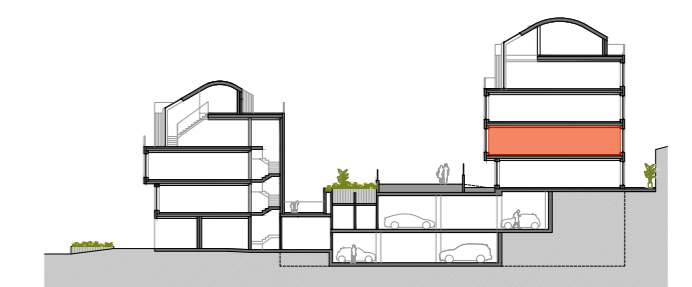
Sup. Útil. Interior Vivienda	96.70 m <sup>2</sup>
------------------------------	----------------------

#### Vivienda C

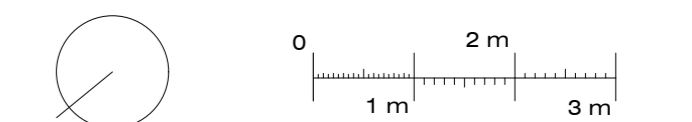
Sup. Const. Interior Vivienda	49.84 m <sup>2</sup>
-------------------------------	----------------------

Sup. Útil. Interior Vivienda	39.75 m <sup>2</sup>
------------------------------	----------------------

(\*) La superficie útil total de la vivienda se computa acorde al Art. 4 de la Ley 8/2012, de 29 de Junio, de Vivienda de Galicia.  
La presente vivienda lleva anejo un trastero.



### ESCALA GRÁFICA



E. 1/75 (DIN A-2)  
Fecha del plano: 15/04/2021

# SANTA CRISTINA

PROYECTO DE EDIFICIO DE 18 VIVIENDAS, 1 LOCAL,  
GARAJE Y TRASTEROS

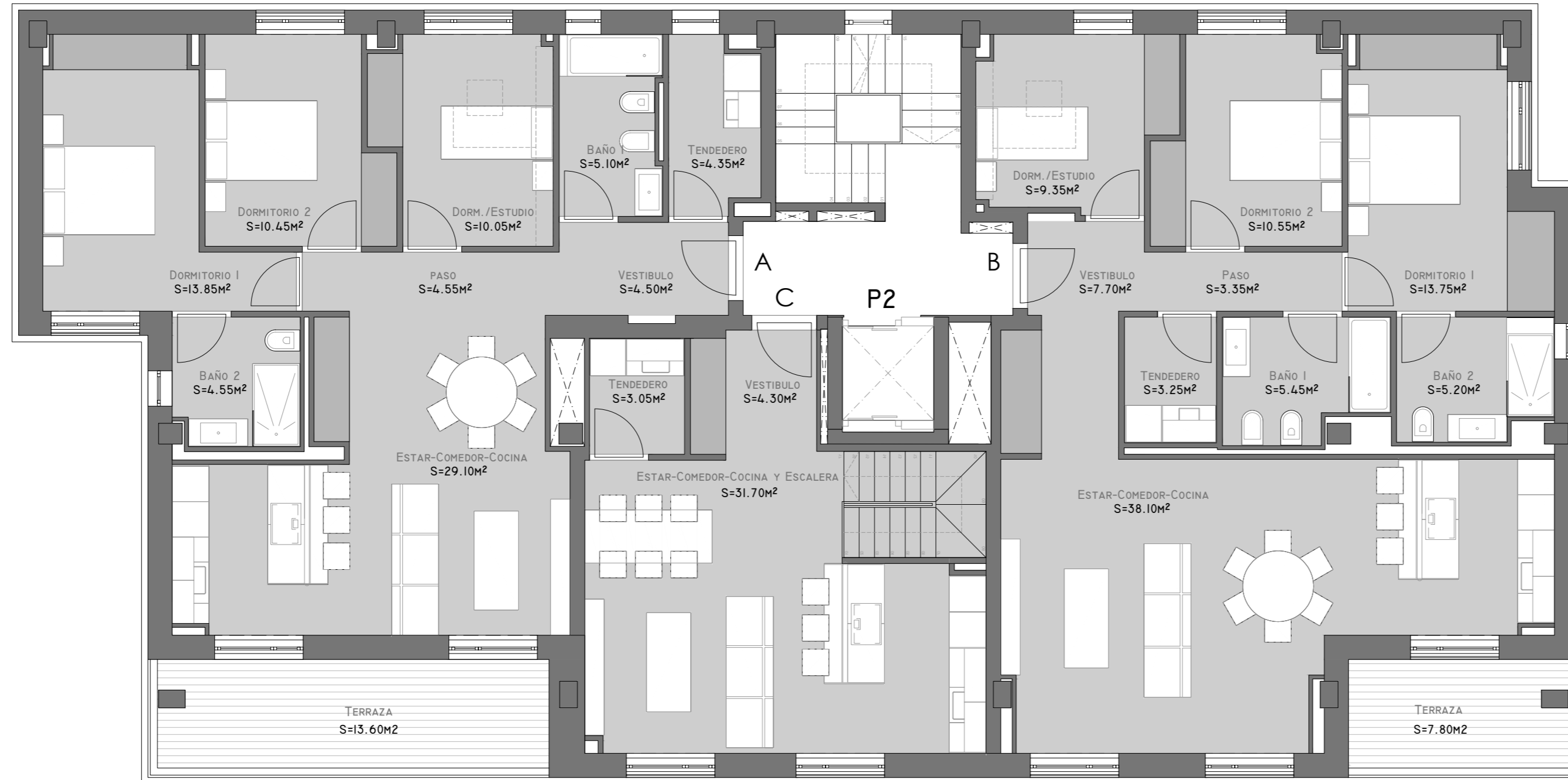
P.E.R.I. VIÑA LONGA

PERILLO - OLEIROS



## PLANTA SEGUNDA

### BLOQUE 2



#### Vivienda A

Sup. Const. Interior Vivienda	107.72 m <sup>2</sup>
Exterior	13.60 m <sup>2</sup>

Sup. Útil. Interior Vivienda	86.50 m <sup>2</sup>
------------------------------	----------------------

#### Vivienda B

Sup. Const. Interior Vivienda	119.39 m <sup>2</sup>
Exterior	7.80 m <sup>2</sup>

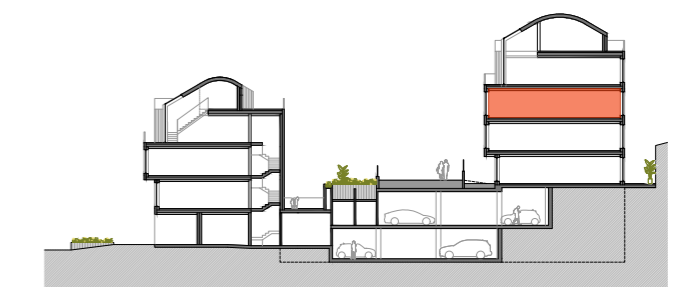
Sup. Útil. Interior Vivienda	96.70 m <sup>2</sup>
------------------------------	----------------------

#### Vivienda C

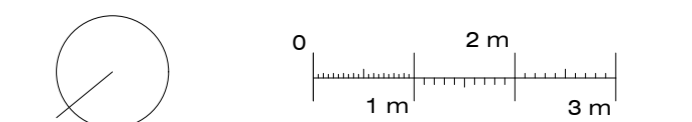
Sup. Const. Interior Vivienda	47.67 m <sup>2</sup>
-------------------------------	----------------------

Sup. Útil. Interior Vivienda	39.05 m <sup>2</sup>
------------------------------	----------------------

(\*) La superficie útil total de la vivienda se computa acorde al Art. 4 de la Ley 8/2012, de 29 de Junio, de Vivienda de Galicia.  
La presente vivienda lleva anejo un trastero.



### ESCALA GRÁFICA



E. 1/75 (DIN A-2)

Fecha del plano: 15/04/2021