

# SANTA CRISTINA

PROYECTO DE EDIFICIO DE 18 VIVIENDAS, 1 LOCAL,  
GARAJE Y TRASTEROS

P.E.R.I. VIÑA LONGA

PERILLO - OLEIROS



## BLOQUE 2

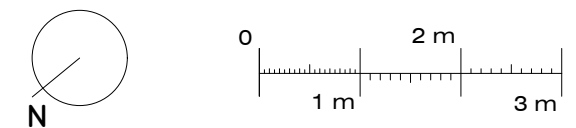
Planta Primera	Vivienda C
Sup. Const. Interior Vivienda	49.84 m <sup>2</sup>
Sup. Útil. Interior Vivienda	39.80 m <sup>2</sup>
<b>Planta Segunda</b>	
Sup. Const. Interior Vivienda	47.67 m <sup>2</sup>
Sup. Útil. Interior Vivienda	38.90 m <sup>2</sup>
<b>Total</b>	
Sup. Const. Interior Vivienda	97.51 m <sup>2</sup>
Sup. Útil. Interior Vivienda	78.70 m <sup>2</sup>

(\*) La superficie útil total de la vivienda se computa acorde al Art. 4 de la Ley 8/2012, de 29 de Junio, de Vivienda de Galicia.

La presente vivienda lleva anejo un trastero.



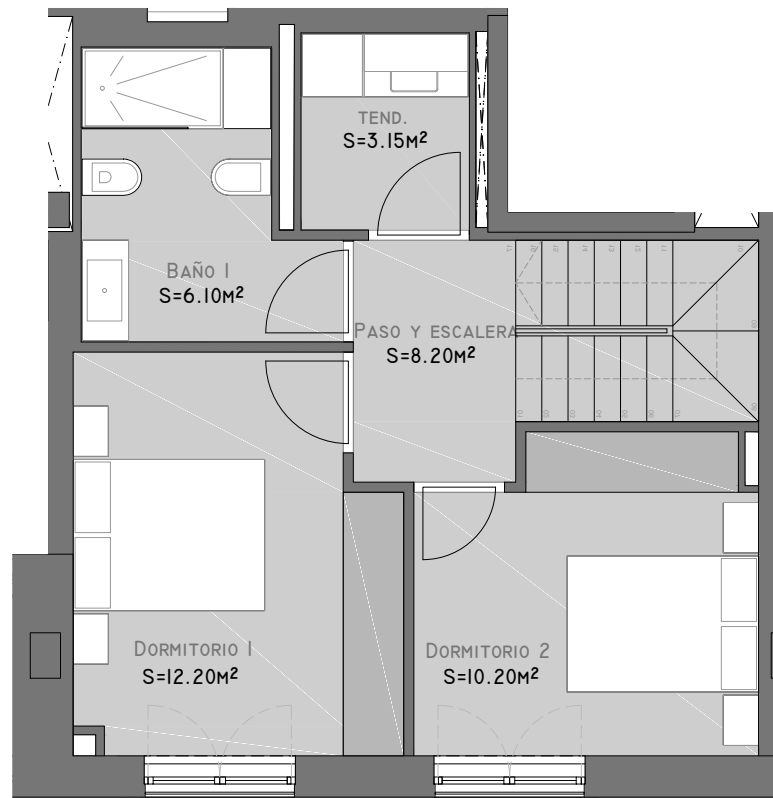
ESCALA GRÁFICA



E. 1/75 (DIN A-3)

Fecha del plano: 18/10/2021

Esquemas de situación y alzados:  
No Escalados



Planta Primera



Planta Segunda

