

SANTA CRISTINA

PROYECTO DE EDIFICIO DE 18 VIVIENDAS, 1 LOCAL,
GARAJE Y TRASTEROS

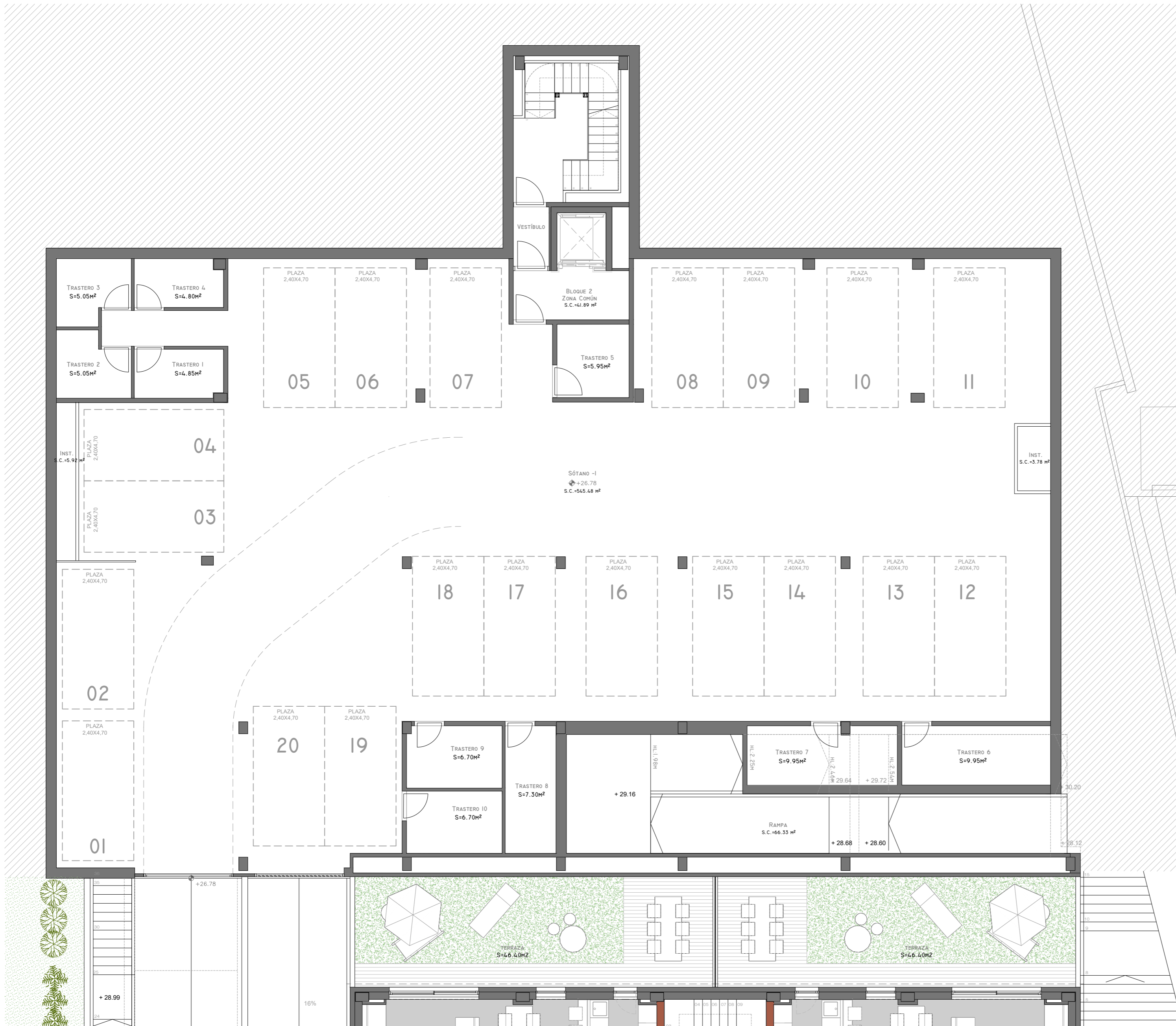
P.E.R.I. VIÑA LONGA

PERILLO - OLEIROS



SÓTANO -I

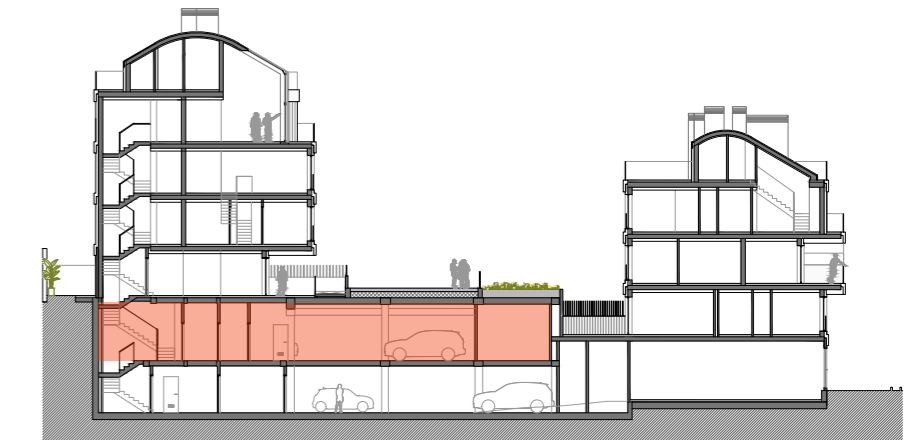
Trasteros	Sup. Const.	Sup. Útil.
Trastero 01	6.07 m ²	4.85 m ²
Trastero 02	6.63 m ²	5.05 m ²
Trastero 03	7.24 m ²	5.05 m ²
Trastero 04	6.71 m ²	4.80 m ²
Trastero 05	7.34 m ²	5.95 m ²
Trastero 06	13.25 m ²	9.95 m ²
Trastero 07	12.89 m ²	9.95 m ²
Trastero 08	8.60 m ²	7.30 m ²
Trastero 09	7.85 m ²	6.70 m ²
Trastero 10	7.33 m ²	6.70 m ²



PLAZAS Y TRASTEROS DEL BLOQUE 2

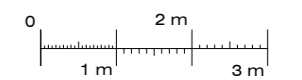
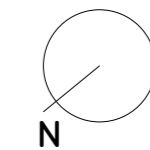


SECCIÓN LONGITUDINAL (POR CALLE CENTRAL)



SECCIÓN TRANSVERSAL (POR BLOQUE 1 Y BLOQUE 2)

ESCALA GRÁFICA



E. 1/100 (DIN A-2)

Fecha del plano: 23/03/2022

Esquemas de situación y alzados:
No Escalados