

# SANTA CRISTINA

PROYECTO DE EDIFICIO DE 18 VIVIENDAS, 1 LOCAL,  
GARAJE Y TRASTEROS

P.E.R.I. VIÑA LONGA

PERILLO - OLEIROS

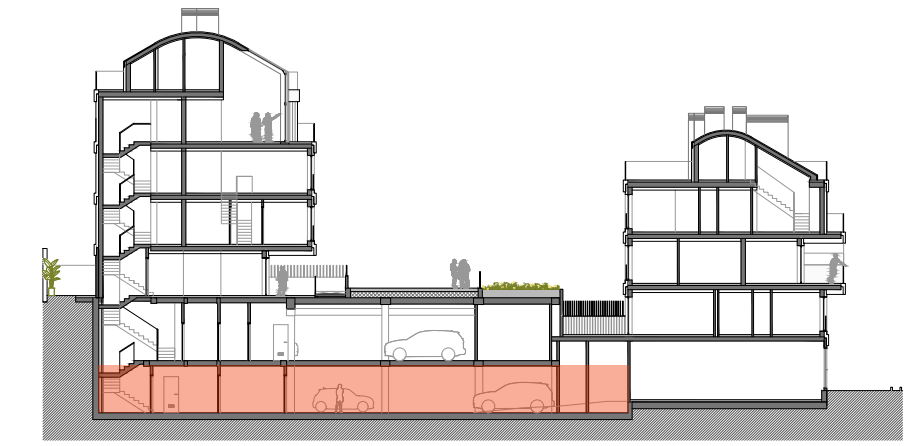


## SÓTANO -2 / SEMISÓTANO

Trasteros	Sup. Const.	Sup. Útil
Trastero 11	11.27 m <sup>2</sup>	9.50 m <sup>2</sup>
Trastero 12	8.87 m <sup>2</sup>	7.50 m <sup>2</sup>
Trastero 13	9.34 m <sup>2</sup>	7.05 m <sup>2</sup>
Trastero 14	6.51 m <sup>2</sup>	5.05 m <sup>2</sup>
Trastero 15	7.67 m <sup>2</sup>	6.35 m <sup>2</sup>
Trastero 16	9.59 m <sup>2</sup>	8.30 m <sup>2</sup>
Trastero 17	9.29 m <sup>2</sup>	8.30 m <sup>2</sup>
Trastero 18	9.37 m <sup>2</sup>	8.30 m <sup>2</sup>

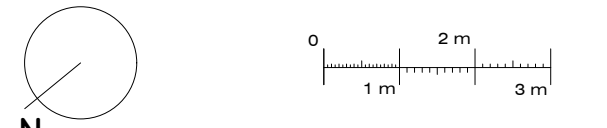


SECCIÓN LONGITUDINAL (POR CALLE CENTRAL)



SECCIÓN TRANSVERSAL (POR BLOQUE 1 Y BLOQUE 2)

### ESCALA GRÁFICA



E. 1/100 (DIN A-2)

Fecha del plano: 23/03/2022

Esquemas de situación y alzados:  
No Escalados

Acceso desde portal Bloque 1  
**PLAZAS Y TRASTEROS DEL BLOQUE I**

La información, perspectiva y documentación gráfica que aparece en este plano son orientativas y están sujetas a modificaciones derivadas del proyecto de ejecución y de su construcción. Todo el mobiliario que figura en este plano es orientativo y no forma parte del producto vendido.